

FICHAS RESUMEN - DATOS PROVISIONALES

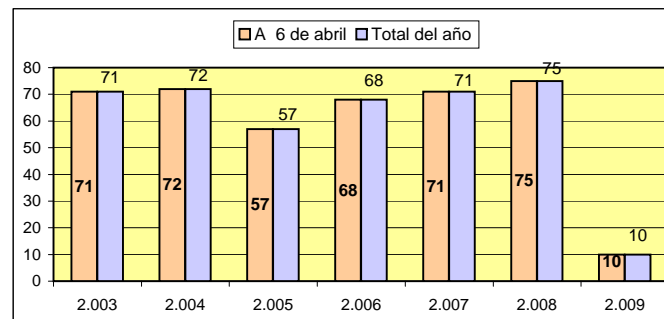
FICHA RESUMEN - DATOS PROVISIONALES

Fecha de actualización: 06/04/2009



AÑO 2008

		Nº de casos	% del total
Total VÍCTIMAS		75	100,0%
DENUNCIA	Habían denunciado	17	22,7%
	Retiraron denuncia	2	2,7%
	Solicitaron medida de protección	15	20,0%
MEDIDAS DE PROTECCIÓN	Obtuvieron medida de protección	13	17,3%
	Renunciaron a medidas de protección	0	0,0%
	Medidas de protección caducadas	1	1,3%
	Otras causas de no vigencia de medidas de protección	1	1,3%
	Tenían medida de protección en vigor	11	14,7%
	QUEBRANTAMIENTO DE MEDIDAS:	CON consentimiento de la víctima	3
	SIN consentimiento de la víctima	7	9,3%
	No consta	1	1,3%



Características de las víctimas		Nº de casos	% del total
Total VÍCTIMAS		75	100,0%
NACIONALIDAD DE LA VÍCTIMA	Española	42	56,0%
	Extranjera	33	44,0%
	No consta	0	0,0%
EDAD DE LA VÍCTIMA	<16 años	0	0,0%
	16-17 años	1	1,3%
	18-20 años	4	5,3%
	21-30 años	20	26,7%
	31-40 años	15	20,0%
	41-50 años	18	24,0%
	51-64 años	11	14,7%
	>64 años	6	8,0%
	No consta	0	0,0%
CONVIVENCIA	Si	40	53,3%
	No	35	46,7%
	No consta	0	0,0%
RELACIÓN	Exponeja o en fase de ruptura	31	41,3%
	Pareja	44	58,7%

Características de los agresores		Nº Casos	% del total
Total AGRESORES		75	100,0%
NACIONALIDAD DEL AGRESOR	Española	47	62,7%
	Extranjera	28	37,3%
	No consta	0	0,0%
EDAD DEL AGRESOR	<16 años	0	0,0%
	16-17 años	0	0,0%
	18-20 años	1	1,3%
	21-30 años	13	17,3%
	31-40 años	21	28,0%
	41-50 años	18	24,0%
	51-64 años	11	14,7%
	>64 años	11	14,7%
	No consta	0	0,0%
SUICIDIO DEL AGRESOR	No	52	69,3%
	Tentativa	8	10,7%
	Suicidio consumado	15	20,0%

Ambito geográfico		Nº de casos	% del total
Total VÍCTIMAS		75	100,0%
	Andalucía	9	12,0%
	Aragón	1	1,3%
	Asturias	1	1,3%
	Balears, Illes/ Islas Baleares	1	1,3%
	Canarias	5	6,7%
	Cantabria	0	0,0%
	Castilla - La Mancha	3	4,0%
	Castilla y León	6	8,0%
	Cataluña	10	13,3%
	Com. Valenciana	10	13,3%
	Extremadura	0	0,0%
	Galicia	7	9,3%
	Madrid	11	14,7%
	Murcia	4	5,3%
	Navarra	2	2,7%
	País Vasco	3	4,0%
	La Rioja	2	2,7%
	Ceuta	0	0,0%
	Melilla	0	0,0%